

2000 HighLight



プラズマ脱臭装置 デモ機 (本文10ページ)



単独運転検出装置 (本文12ページ)



電力用コンデンサ 69kV 三相 40,000kvar
(本文15ページ)



分路リアクトル 60kV 100MVA (本文15ページ)



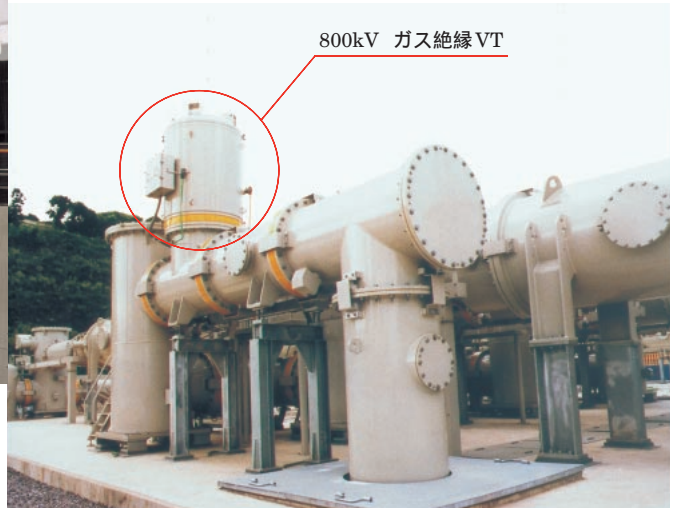
油入変圧器 三相 60Hz 110/66/22kV 60/60/12MVA(本文15ページ)

2000 HighLight



72 / 84kV 新縮小形GIS

(本文16ページ)



800kV GIS用ガス絶縁VT

(本文17ページ)



77kV 変電塔

(本文19ページ)



所内キュービクル

(本文20ページ)



遠隔監視制御装置

(本文20ページ)

2000 HighLight



デジタル形送電線過電流保護継電装置
(本文22ページ)



デジタル形調相設備自動制御装置
(本文24ページ)



多端子式故障点標定装置
(本文24ページ)



33kV 柱上自動ガス開閉器
36kV 400A DC 100V 常時励磁式
(本文25ページ)



77kV 受変電設備
(本文29ページ)

2000 HighLight



33kV 受変電設備 (本文30ページ)



瞬低対策用高速限流遮断装置 (本文30ページ)



77kV 受変電設備 (本文33ページ)



ビル管理システム “BUILMATE-3700” (本文36ページ)



“ACアレイ” 設置状況 (本文36ページ)

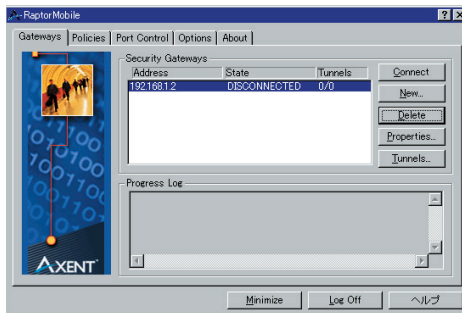
2000 HighLight



70インチ大型スクリーン
(本文38ページ)



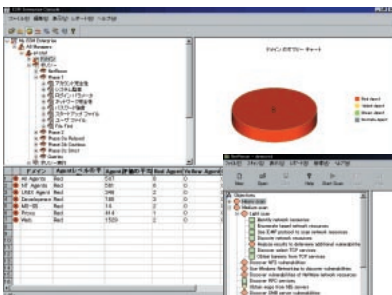
アプライアンス・ファイアウォール “Knight STAR”
(本文43ページ)



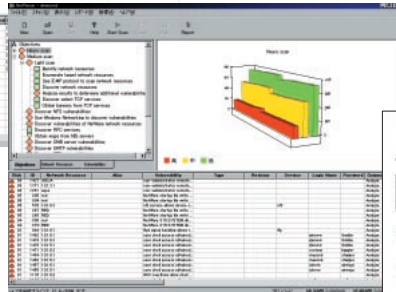
暗号通信ソフトウェア “Power VPN 6.5”
(本文43ページ)



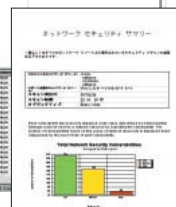
セキュリティ管理製品パッケージ (本文44ページ)



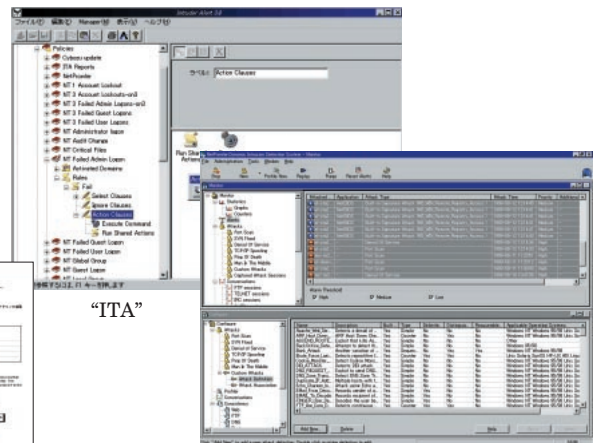
“ESM”



“Net Recon”



レポート



“ITA”

“Net Prowler”

セキュリティ管理ツールの画面例 (本文44ページ)

2000 HighLight



イオン注入装置 “EXCEED 2300 / 2300H” (本文47ページ)



イオンドーピング装置 “ID 6700” (本文48ページ)



3MV 150kW 電子線照射装置
(本文48ページ)



NS形保護継電器
(本文51ページ)



分散電源系統連系保護リレー
(本文52ページ)



実がいし汚損測定装置
(本文54ページ)