

YOA形 ヒンジ形 過電流継電器

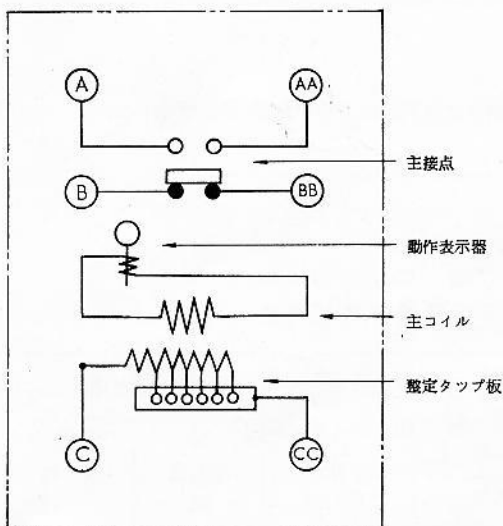
Type YOA Hinge Type Overcurrent Relay

YOA形過電流継電器は、交流機器の過電流保護および交流回路の短絡故障を保護する継電器として、一般に変流器の二次回路に接続され、回路の電流が継電器の整定電流値より超過したとき、即時に動作するヒンジ形の過電流継電器です。

構造と動作

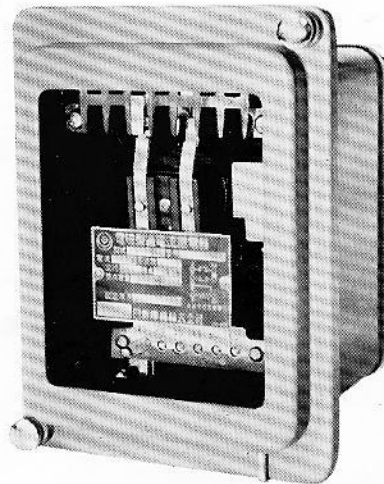
本器はコの字形の固定鉄心にコイルを巻き、これに電流を通じて励磁することにより、可動鉄心を吸引し接点の開閉を行う構造としたものです。

空隙を有する鉄心の磁気抵抗は、ほとんど空隙の長さによつて定まるので、鉄心の吸引力はほぼ空隙の長さの2乗に反比例します。したがつて一度始動すれば瞬時に動作し、動作電流値の約60%以下で可動鉄心の自重とスプリングによつて瞬時に復帰します。



第2図 内部接続図(裏面)

実用新案 第 391304 号



第1図 YOA形 ヒンジ形 過電流継電器(埋込形)

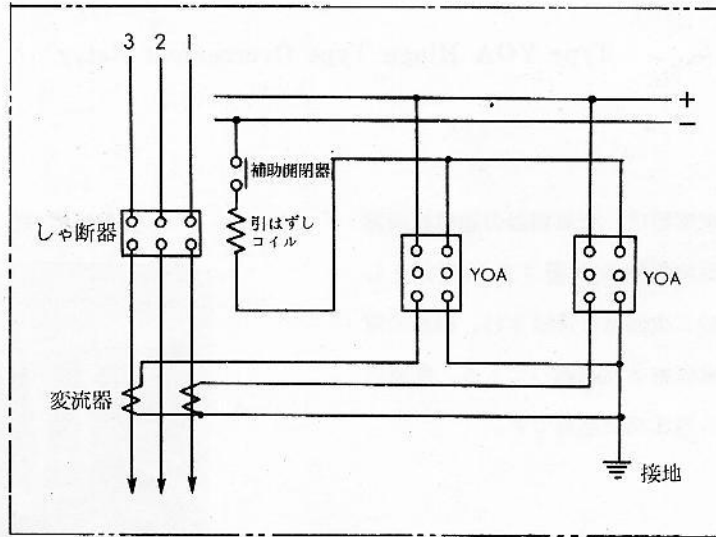
動作時限は整定値の300%以上の過電流に対して40ms以下です。

主接点は1a1b接点を有しD.C.100Vにおいて3Aを開閉することができます。

動作電流値の整定

動作コイルには広範囲の電流整定ができるよう、2—2.5—3—4—5—6Aの6タップを設けてありますからタップ板で任意の電流値に整定することができます。

外部接続



第3図 外部接続図(裏面)

YOA形 ヒンジ形過電流継電器標準定格表

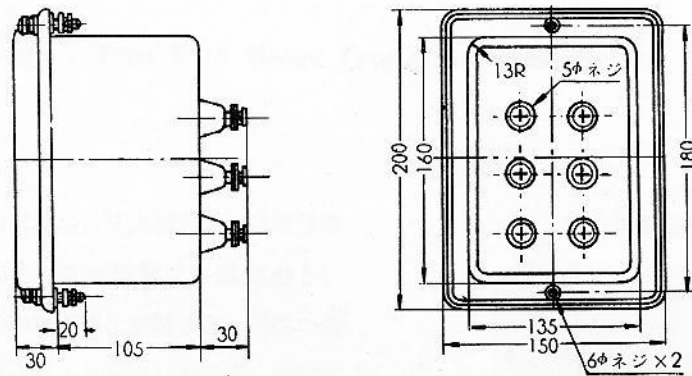
形式	定格	電流整定範囲	消費電力	表示器	周波数	備考
YOA	5A cont	2-2.5-3-4-5-6A	タップ電流にて 10 VA	有	50 または 60	埋込形

- (注) 1. 重量は約 3 kg です。
 2. 表面形、引出形も標準として製作しています。
 3. 短絡故障のような過大電流を即時に検出したい場合には下記の YOA-L形 をご使用下さい。

YOA-L形 ヒンジ形過電流継電器標準定格表

形式	定格	電流整定範囲	消費電力	表示器	周波数	備考
YOA-L	5A cont	20-25-30-40-50-60A	タップ電流にて 10 VA	有	50 または 60	埋込形

外形寸法



第4図 YOA形, YOA-L形 継電器外形寸法図 (埋込形)

—ご注文に際しては次の事項をご指定下さい—

1. 形 状：埋込形、引出形、表面形の別
2. 用 途：使用回路および YOA, YOA-L の別
3. 周 波 数：50、60 の別
4. そ の 他：標準外の仕様がある場合