

# 24/7.2kV 縮小形スイッチギヤ

## 24/7.2kV COMPACT SWITCHGEAR



# 電力を確実に、安全にお届けするための コンパクトなスイッチギヤ

「電力を安定して供給する」従来の設備環境はそのままに、  
今の時代に合わせた省スペース・省資源タイプのスイッチギヤを新たにシリーズ化しました。

新高・高圧設備メーカーの日新電機が送り出す  
新たなスイッチギヤは、  
お客様のご要望にしっかりお応えします

スペースを  
有効活用  
したい

## 使用機器の再編により スリム化 & 省スペース化を実現

設置スペースを大幅に縮小するとともに、高さ寸法を縮小化し、狭い場所への機器搬入・据付が可能になりました。

環境に  
配慮した製品を  
利用したい

## 環境にも配慮する 省資源化 & CO<sub>2</sub> 排出量の削減

スリム化することにより、環境に対応した省資源化を実現するとともに、温室効果ガスであるCO<sub>2</sub>の排出量を低減することができました。

保守・  
メンテナンスを  
簡素化したい

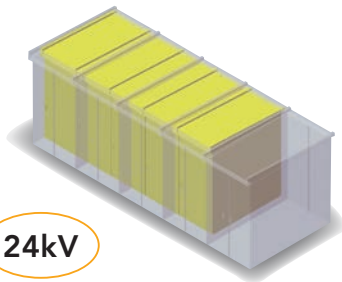
## 現地作業の省力化に貢献する ワイドレンジCT、 デジタル制御ユニット

豊富な機能を一体化したデジタル制御ユニットを採用することで、現地作業における定期点検周期の延長が可能になりました。また、ワイドレンジCTを採用することで将来の負荷変更への対応が容易になります。



# 24/7.2kV COMPACT SWITCHGEAR

## ● 屋外形スイッチギヤ構成例



24kV

従来面積比

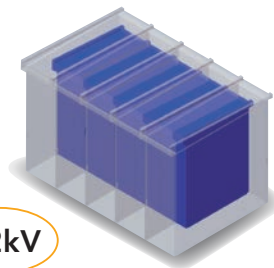
65%

従来体積比

65%

従来質量比

75%



7.2kV

従来面積比

60%

従来体積比

50%

従来質量比

75%

## ● 24/7.2kV スイッチギヤの CO<sub>2</sub> 削減量比較 (当社従来比)

■ 従来形 ■ 縮小形

24kV

受電盤

100%

65%

7.2kV

配電線盤

100%

60%

## ● 機器使用例

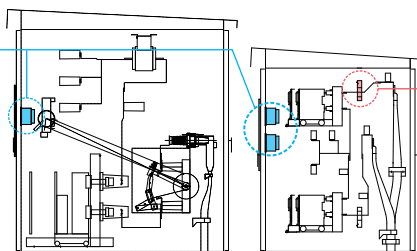
### デジタル制御ユニット

アナログ回路部の自動点検により、定期点検周期の延長 (3年→6年) が可能になりました。また豊富な自動監視機能を搭載しており、不良を速やかに見つけ出すことができ、高い信頼性が見込めます。



24kV

7.2kV



### ワイドレンジCT

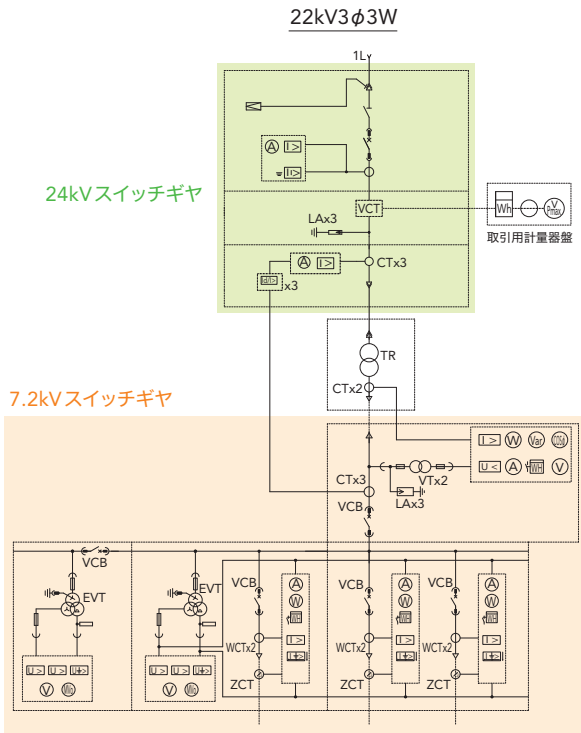
低電流領域から高電流領域までの比誤差が1%以下であるため、従来のCTに比べ誤差精度が格段に良い変流器です。また、将来の負荷変更時、CT取り換えが不要です。



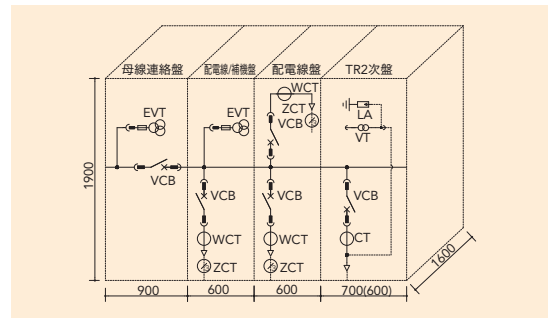
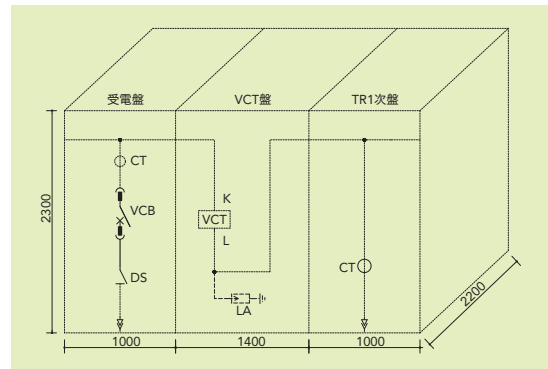
コンパクト化により機器類は見やすく、保守・点検も容易です。

# 設備構成例

## ● 単線接続図



## ● 配列図



# 定格

	24kVスイッチギヤ	7.2kVスイッチギヤ
定格電圧	24kV	7.2kV
定格電流	600A	600 / 1200A
定格短時間電流	25kA	12.5kA
絶縁電圧	商用周波	50kV
	雷インパルス	125kV
保護等級	IP2X / IP2XW	
スイッチギヤの形	CW	
準拠規格	JEM-1425	
設置場所	屋内 / 屋外	
ケーブル引込方向	上 / 下	

(注) 本カタログに記載の仕様 (定格・寸法・外観など) が変更されている場合がありますので、ご注文の際は改めてご確認をお願いします。



〒615-8686 京都市右京区梅津高畝町47番地  
 TEL (075) 861-3151 (代表) FAX (075) 864-8312 <http://nissin.jp/>

### お問い合わせ先

本社	〒615-8686 京都市右京区梅津高畝町47番地	TEL (075) 861-3151 (代表)	FAX (075) 864-8312
前橋製作所	〒371-8515 群馬県前橋市総社町総社2121番地	TEL (027) 251-1131 (代表)	FAX (027) 254-1578
東京支社	〒101-0024 東京都千代田区神田和泉町1番地 (神田和泉町ビル6階)	TEL (03) 5821-5900 (代表)	FAX (03) 5821-5871
中部支社	〒450-0003 名古屋市中村区名駅南2丁目14番19号 (住友生命名古屋ビル12階)	TEL (052) 561-5511 (代表)	FAX (052) 561-0369
関西支社	〒530-6129 大阪府北区中之島3丁目3番23号 (中之島タイビル29階)	TEL (06) 6444-7540 (代表)	FAX (06) 6444-6081