

# 蓄電所ビジネスをお考えの事業者様を包括支援

分散型電源の普及拡大により、電力送配電網は一方向型から双方向型へと複雑化しています。脱炭素に向けた転換期にある新たな電力システムでは、再エネの普及拡大と系統安定化の両立が課題になっています。

## 注目の系統用蓄電池

課題解決に向け注目されているのが大型蓄電池です。送配電網へ直接接続し、再エネ余剰電力の吸収や、需給バランス維持に必要な調整力拠出に期待されています。

再エネ有効活用

系統安定化

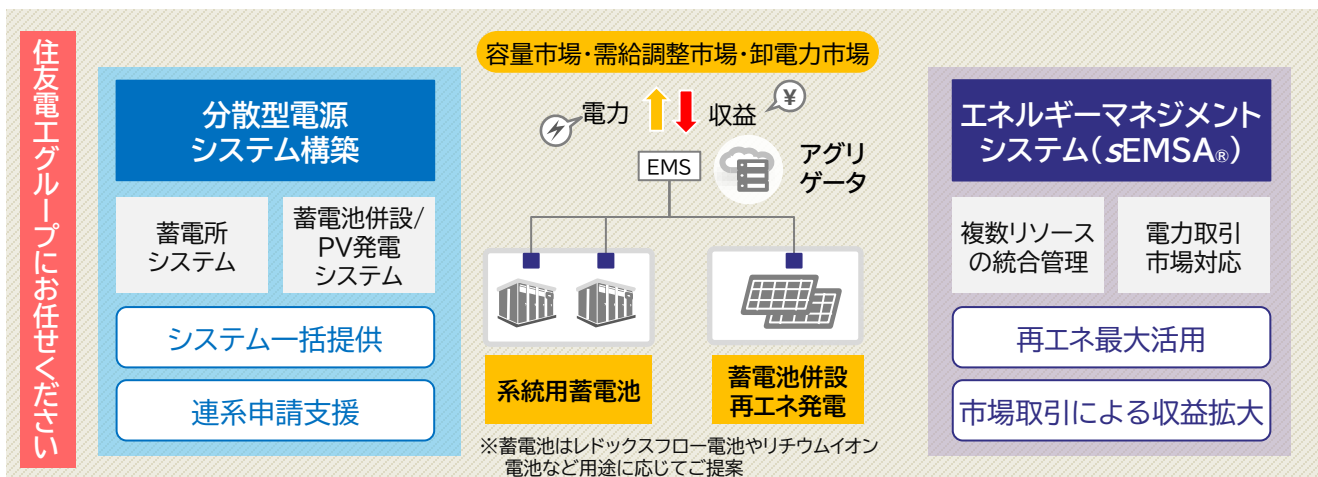
## 電力取引市場に対応したEMS

電気の価値を取り引きできる電力市場が盛況です。1つの蓄電池を需給調整市場や容量市場にマルチユースすることで、系統安定化への貢献と同時に収益向上が期待できます。

リソース管理

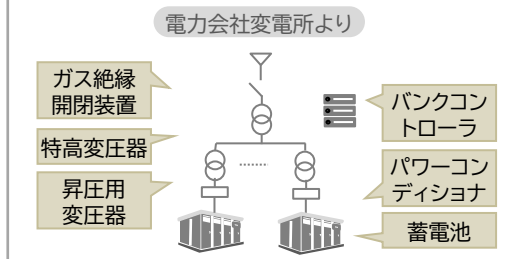
電力取引市場で収益

システム構築や電力取引市場連携はもちろん、ワンストップでお任せいただければ事業開始がスムーズに！



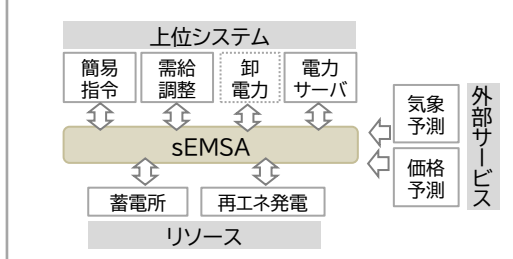
### ● 日新電機

#### 受変電設備から蓄電池・制御装置のシステム一式をご提供



### ● 住友電工

#### 高度なEMSで電力取引市場連携や複数リソースを最適制御

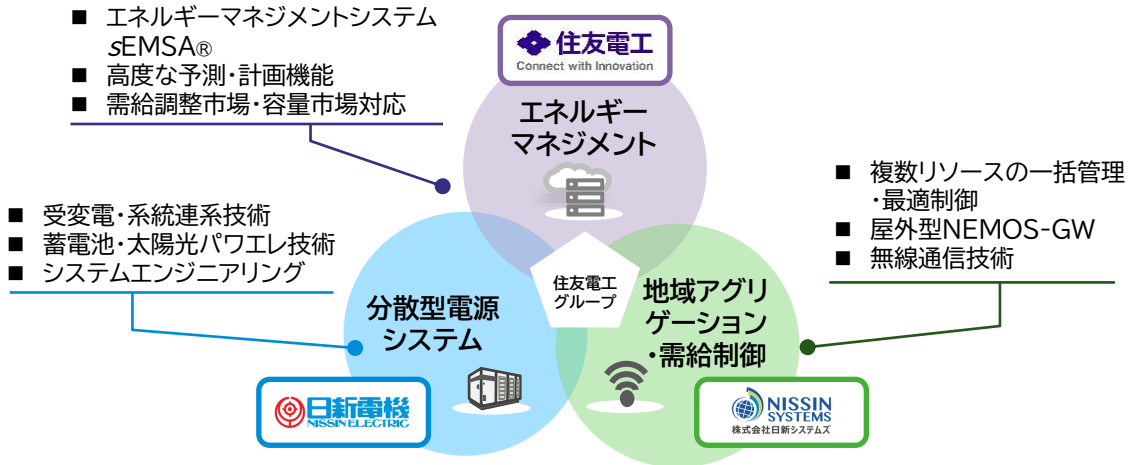


sEMSAは、住友電工工業株式会社の登録商標です (sEMSA: Sumitomo Energy Management System Architecture)

# 住友電工グループがご提供するエネルギーソリューション

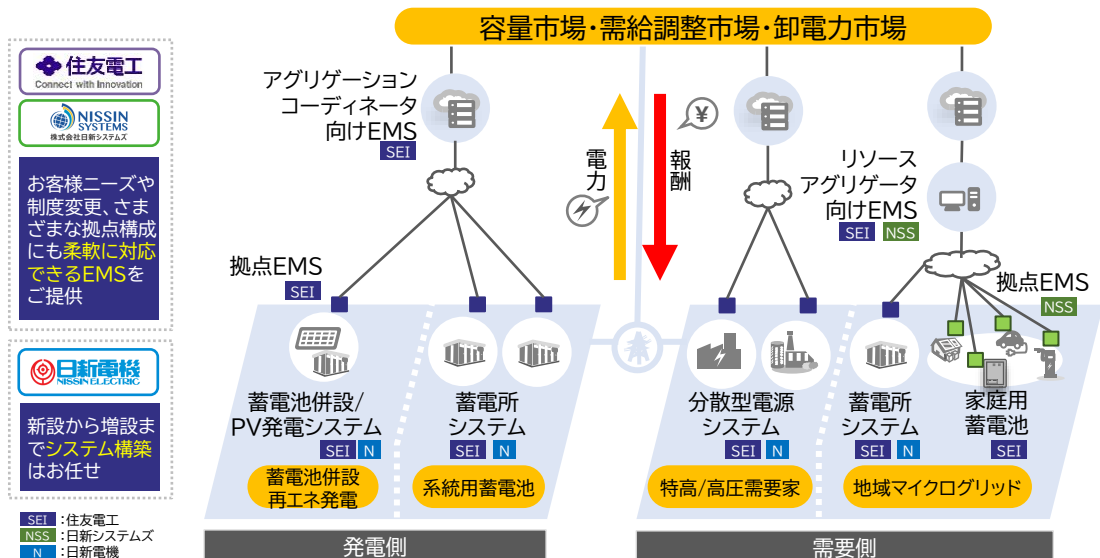
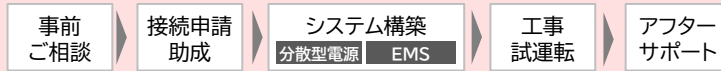
アグリゲータから需要家・蓄電所までエネルギーサービス事業を包括支援

## グループ会社が長年培ってきたコア技術を集結



## 新たな電力市場での事業構築を支援

ワンストップでお任せいただければ  
システム構築・事業開始・アフターサポートまでスムーズに！



お客様ニーズや制度変更、さまざまな拠点構成にも柔軟に対応できるEMSをご提供

新設から増設までシステム構築はお任せ

人と技術の未来をひらく



〒615-8686 京都市右京区梅津高畝町47番地  
TEL(075)861-3151(代表) FAX(075)864-8312 <https://nissin.jp/>

お問い合わせ先

電力・環境システム事業本部 産業営業部 東京支社 (03)6739-9702 中部支社(052)561-5513 関西支社(06)6444-7545