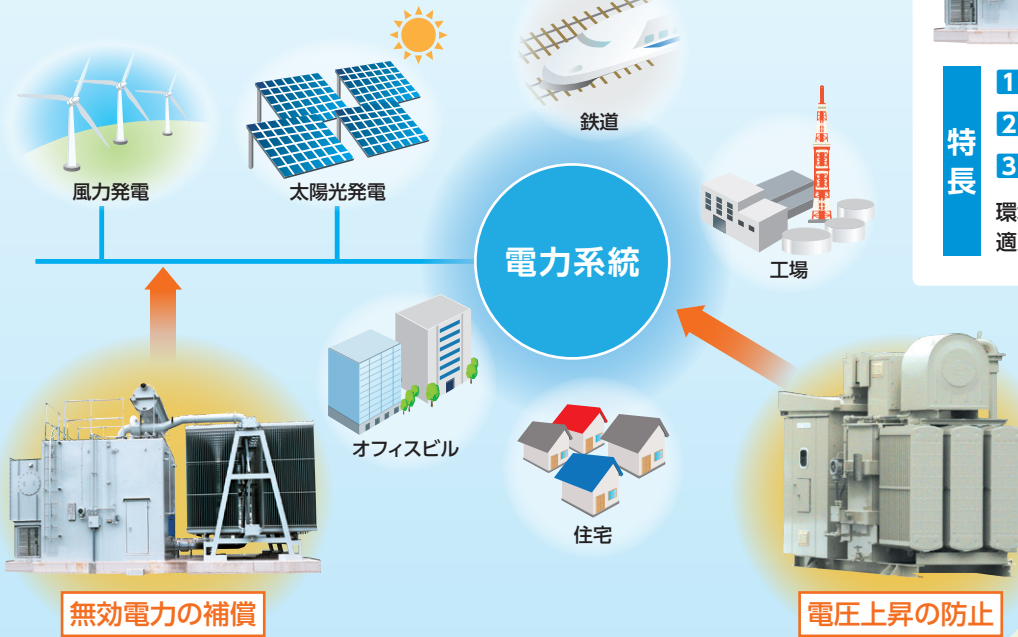


分路リアクトル・中性点接地リアクトル

Shunt Reactor・Neutral Point Grounding Reactor

分路リアクトル

長距離送電線の対地静電容量による
進相力率を改善します。



- 特長**
- 1 多彩な容量
 - 2 低騒音
 - 3 低損失

環境対応型絶縁油(植物油由来)の適用も可能

軽負荷時の
進相無効電力を補償

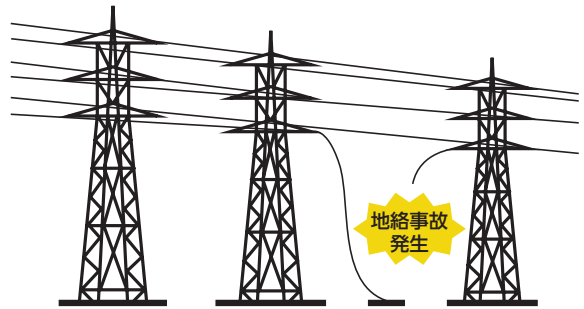
フェランチ効果による
電圧上昇を防止

**安定した
電力系統運用に貢献します**

中性点接地 リアクトル

地絡事故発生時の異常電圧を抑制し、
保護継電器の検出感度を高めます。

- 特長**
- 直列抵抗器と一体構造
 - 工期の短縮・省スペース化が可能



事故の影響を小さくします



仕様

▶ 分路リアクトル

回路電圧	6.6kV	22~33kV	66~77kV
使用場所	屋外・屋内		
周波数	50・60Hz		
容量	500~2,000kvar	3,000~40,000kvar	5,000~120,000kvar
騒音条件	50dBまでの 低騒音対応可能		60dBまでの 低騒音対応可能
主回路引き出し	気中ブッシング・ケーブル接続 など		

※ 上記以外の仕様にも対応いたします。



▶ 中性点接地リアクトル

使用場所	屋外・屋内
電圧	22~154kV
周波数	50・60Hz
直列抵抗	あり・なし
容量	ご用命ください
時間定格	10~30秒

※ 上記以外の仕様にも対応いたします。



(注) 本カタログに記載の仕様（定格・寸法・外観など）が変更されている場合がありますので、ご注文の際は改めてご確認をお願いします。

人と技術の未来をひらく 日新電機株式会社

〒615-8686 京都市右京区梅津高畝町47番地
TEL (075) 861-3151 (代表) FAX (075) 864-8312 <http://nissin.jp/>

お問い合わせ先 変圧器事業部 〒615-8686 京都市右京区梅津高畝町47番地 TEL (075) 864-8839 (直通) FAX (075) 864-8574

本社	〒615-8686 京都市右京区梅津高畝町47番地	TEL (075) 861-3151	FAX (075) 864-8312
前橋製作所	〒371-8515 群馬前橋市総社町総社2121番地	TEL (027) 251-1131	FAX (027) 254-1578
久世工場	〒601-8205 京都市南区久世殿城町575番地	TEL (075) 922-4611	FAX (075) 922-4615
九条工場	〒601-8319 京都市南区吉祥院三ノ宮町132番地	TEL (075) 681-9011	FAX (075) 681-6175
東京支社	〒101-0024 東京都千代田区神田和泉町1番地(神田和泉町ビル6階)	TEL (03) 5821-5900	FAX (03) 5821-5871
中部支社	〒450-0003 愛知県名古屋市中村区名駅南2丁目14番19号(住友生命名古屋ビル12階)	TEL (052) 561-5511	FAX (052) 561-0369
関西支社	〒530-6129 大阪市北区中之島3丁目3番23号(中之島ダイビル29階)	TEL (06) 6444-7540	FAX (06) 6444-6081
北海道支店	〒060-0042 北海道札幌市中央区大通西8丁目2番地(住友商事フカミヤ大通ビル2階)	TEL (011) 221-3589	FAX (011) 271-3844
東北支店	〒980-0021 宮城県仙台市青葉区中央2丁目9番27号(プライムスクエア広瀬通6階)	TEL (022) 221-6516	FAX (022) 225-5473
中国支店	〒730-0037 広島市中区中町7番23号(住友生命広島平和大通り第2ビル3階)	TEL (082) 246-9701	FAX (082) 242-0051
四国支店	〒760-0017 香川県高松市番町1丁目6番1号(高松NKビル14階)	TEL (087) 822-5561	FAX (087) 822-7719
九州支店	〒812-0011 福岡市博多区博多駅前3丁目30番23号(博多管絃ビル3階)	TEL (092) 451-6931	FAX (092) 472-2667
沖縄支店	〒900-0015 沖縄県那覇市久茂地3丁目21番1号(國場ビル9階)	TEL (098) 866-3268	FAX (098) 866-9318

新潟営業所 TEL(025) 241-9755 FAX(025) 241-8005 横浜営業所 TEL(045) 651-2713 FAX(045) 664-1040 岡山営業所 TEL(086) 231-2200 FAX(086) 231-2201
 北関東営業所 TEL(027) 251-6676 FAX(027) 252-6749 和歌山営業所 TEL(073) 433-0393 FAX(073) 433-0860 北陸営業所 TEL(076) 441-1380 FAX(076) 441-1566
 南関東営業所 TEL(029) 721-2805 FAX(029) 721-2806 神戸営業所 TEL(078) 335-3750 FAX(078) 335-3752 熊本出張所 TEL(096) 339-2734 FAX(096) 249-3071